

dne **5. 3. 2024** od **7:30** do **15:30** hodin

**Plánovaná odstávka zahrnuje tyto lokality:****Bohumín (okres Karviná)**část obce **Nový Bohumín****Bezručova: č. p.** 143, 190, 429, 430, 469, 542, 708, 1084, 1143, 1144, 1145**Fibichova: č. p.** 605, 892-899, 1134**Máchova: č. p.** 419, 435, 446, 448, 461, 462, 471, 634, 635, 636, 644, 900, 901**Revoluční: č. p.** 65**Tylova: č. p.** 534, 560, 645, 861, 882kat. území **Nový Bohumín (kód 707031): parcelní č.** 1337/4, 1423/10část obce **Skřečůň****Blatná: č. p.** 15, 50, 67, 68, 79, 102, 107, 120, 126, 153, 189, 384, 385, 386, 501, 518, 535, 536, 537, 554, 570, 583, 589, 608, 616, 647, 669, 671, 674, 677, 721, 728, 772, 790, 814, 820, 826, 827, 833, 873**Dělnická: č. p.** 31, 43, 75, 177, 192, 200, 208, 218, 221, 228, 229, 230, 235, 236, 240, 241, 261, 271, 280, 286, 294, 295, 490, 502, 505, 506, 512, 534, 585, 590, 617, 649, 650, 651, 670, 678, 679, 704, 711, 725, 726, 742, 795, 821, 828, 841, 878**Mládežnická: č. p.** 496, 638-645**Myslivecká: č. p.** 32, 73, 103, 154, 234, 270, 284, 358, 387, 457, 473, 560, 568, 578, 579, 592, 602, 652, 659, 665, 695, 710, 766, 806, 807, 808, 809, 824, 825, 845**Polní: č. p.** 29, 61, 82, 115, 182, 199, 315, 381, 383, 483, 486, 713, 734, 860**Rychvaldská: č. p.** 2, 11, 13, 14, 22, 26, 27, 28, 98, 132, 161, 162, 195, 212, 213, 232, 257, 268, 283, 285, 330, 341, 360, 393, 406, 441, 443, 456, 530, 531, 532, 533, 576, 577, 762, 847**Úvozní: č. p.** 3, 4, 12, 17-21, 24, 36, 39, 44, 47, 48, 49, 52, 54, 63, 64, 74, 91, 92, 94, 96, 116, 227, 243, 255, 289, 328, 394, 407, 408, 409, 419, 439, 440, 455, 465, 466, 469, 476, 478, 493, 499, 546, 600, 618, 619, 622, 634, 635, 663, 773, 775, 797, 798, 810, 817, 818, 831, 876**Zátiší: č. p.** 34, 165, 646, 673, 697-702, 730, 731, 732, 733, 743-754, 771, 779, 846kat. území **Skřečůň (kód 748871): parcelní č.** 13 A 14, 296, 341/5, 799/2, 802/5, 814, 940/8, 1037/4, 1081/2, 1141/1, 1142/3, 1142/16, 1183/6, 1188/2, 1202, 1280/2**UPOZORNĚNÍ**

**Dotčené zařízení distribuční soustavy je nutné i v době odstávky považovat za zařízení pod napětím**, a proto vás žádáme o dodržení všech zásad bezpečnosti a provedení opatření potřebných k zamezení případných škod na zdraví a majetku. | Provozovatelé výroben elektřiny jsou povinni zajistit přerušeni dodávky elektřiny z výroby do vypnutého úseku distribuční soustavy.

**NEJDE VÁM ELEKTŘINA...**

**TIP:** Registrujte se zdarma na [www.cezdistribuce.cz/sluzba](http://www.cezdistribuce.cz/sluzba) a informace o odstávkách elektřiny budete dostávat e-mailem nebo SMS. U poruch zasíláme SMS s předpokládanou dobou obnovení dodávek. | Aktuální stav dodávek elektřiny na konkrétní adrese zjistíte snadno, rychle a bez registrace na portále **Bez Šťávy** ([www.bezstavy.cz](http://www.bezstavy.cz)).

část obce **Záblatí**

**Bezručova: č. p.** 15, 24, 56, 93, 111, 117, 139, 147, 151, 160, 166, 180, 182, 236, 253, 284, 345, 384, 444;  
**č. ev.** 710, 724, 735

**Budovatelská: č. p.** 43, 66, 78, 184-188, 201, 235, 279, 291-311, 315, 319, 320, 325, 333, 334, 337, 341,  
342, 348, 349, 356, 407, 442; **č. ev.** 817

**Rychvaldská: č. p.** 50, 183, 221, 478

**Svážná: č. p.** 114, 134, 143, 144, 176

**Tovární: č. p.** 421-429, 435, 441

**Za Můstkem: č. p.** 133, 135, 137, 150, 152, 158, 162, 167, 168, 237, 243

kat. území **Záblatí u Bohumína** (kód **789216**): **parcelní č.** 553/2, 592/4, 626, 665, 1131/1, 1131/3, 1180,  
1423/13

**Dolní Lutyně** (okres Karviná)

**č. p.** 577

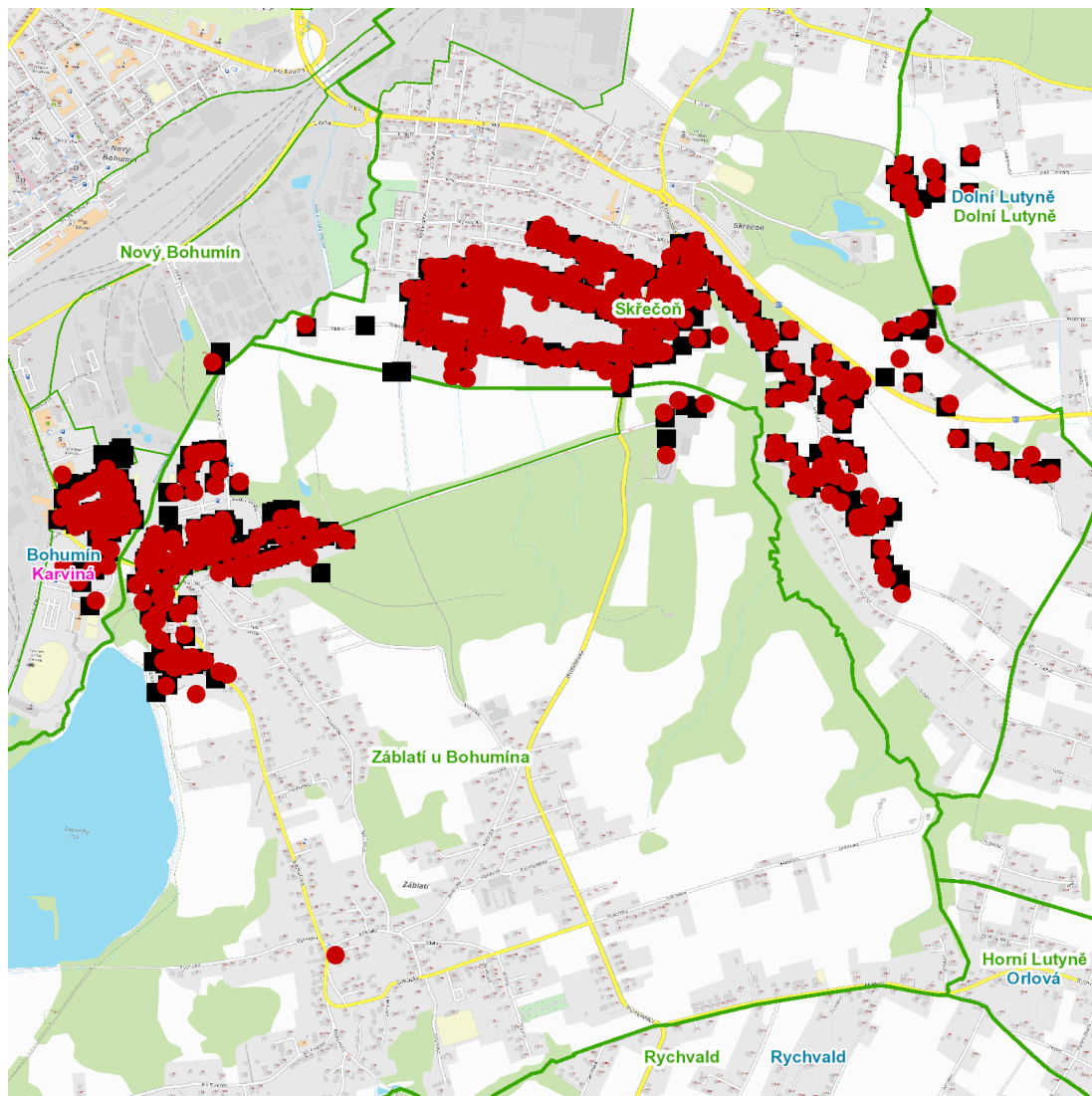
**Hraniční: č. p.** 187, 217, 366, 376, 555, 559, 750, 871, 1365

kat. území **Dolní Lutyně** (kód **629731**): **parcelní č.** 3681

---

**UPOZORNĚNÍ**

**Dotčené zařízení distribuční soustavy je nutné i v době odstávky považovat za zařízení pod napětím**, a proto vás žádáme o dodržení všech zásad bezpečnosti a provedení opatření potřebných k zamezení případných škod na zdraví a majetku. | Provozovatelé výroben elektřiny jsou povinni zajistit přerušeni dodávky elektřiny z výroby do vypnutého úseku distribuční soustavy.

**dne 5. 3. 2024 od 7:30 do 15:30 hodin****Orientační mapový podklad odstávkou dotčených lokalit****VYSVĚTLIVKY**

- – adresy dotčené odstávkou elektřiny
- – místa připojení k elektrické síti dotčená odstávkou

**INFORMACE ZASLÁNA**

IDDS: u3kbful (Město Bohumín)  
IDDS: pptbvfi (Obec Dolní Lutyně)